

ALADIN

ALARME INDIVIDUELLE DE TENSION AVEC LAMPE FRONTALE



PENTA
ELECTRICAL SAFETY PRODUCTS

Your life,
Our work.

pentaesp.com



**Your life,
Our work.**

NOUS SOMMES PENTA

Leader industriel multinational, pionnier et fabricant expert en solutions de sécurité électrique, engagé à assurer votre sécurité à chaque intervention, engagé à assurer votre vie !

Nous sommes le partenaire essentiel des lignards, techniciens de maintenance, électriciens, qui, partout dans le monde, interviennent sur les réseaux de production, transport et distribution électriques et plus largement sur 9 domaines d'activités.

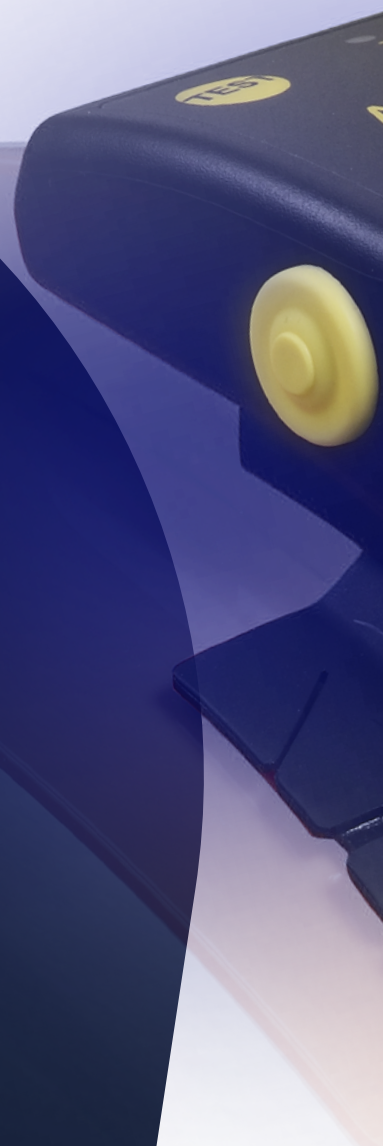
**Notre travail commence
là où votre vie pourrait s'arrêter.**

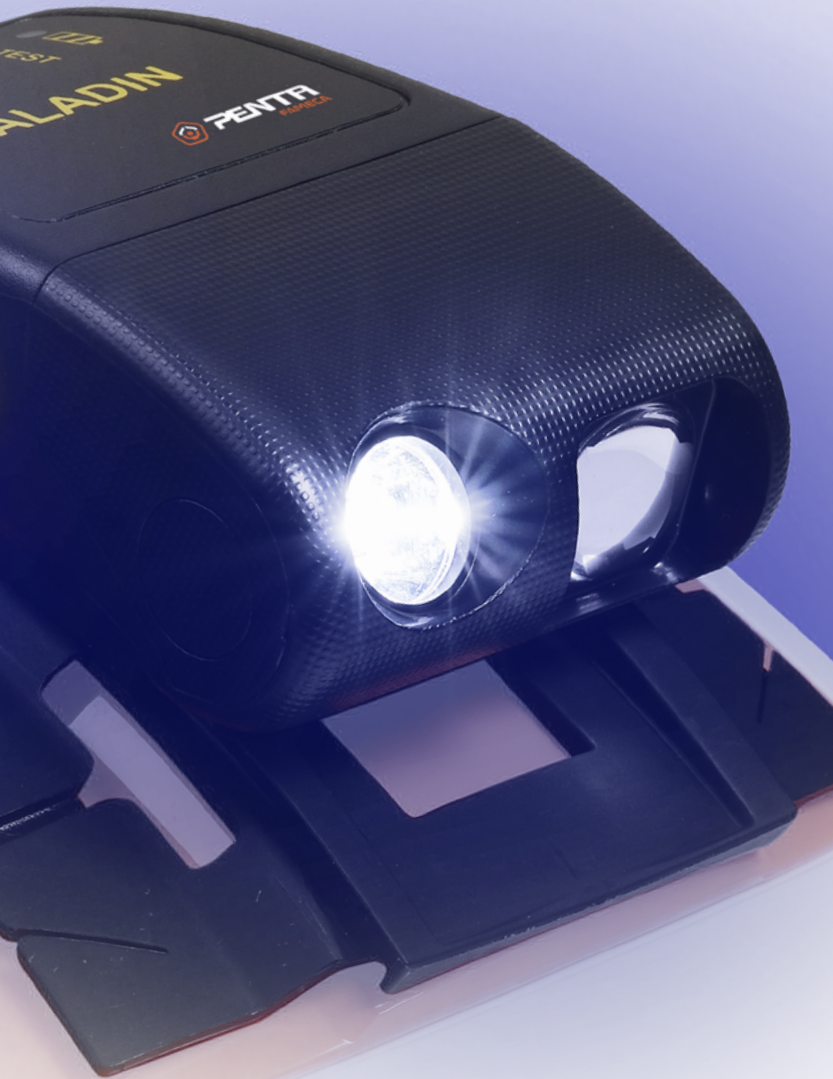
Notre **offre**

Protéger / Sécuriser / Réaliser

Nous concevons et réalisons nos produits dans des usines dédiées. Notre offre couvre la globalité de vos interventions sous tension et hors tension pour la construction, la maintenance et l'exploitation des réseaux électriques.

Dans une volonté de co-construction, nous vous accompagnons dans un partenariat pérenne pour construire la meilleure offre, en mobilisant toutes nos ressources et toutes nos expertises acquises sur chaque domaine d'activité à travers le monde.





LAMPE de qualité professionnelle Multifaisceaux

ALADIN intègre une lampe frontale équipée de LED haute performance et de lentilles professionnelles pour fournir une lumière performante qui s'adaptera à tous les besoins. ALADIN est équipé de deux faisceaux d'éclairage qui conviendront à toutes les situations.

FAISCEAU LONGUE PORTÉE



Un faisceau focalisé ou longue portée pour éclairer au loin: lignes aériennes, poteaux électriques ...

FAISCEAU LARGE



Un faisceau large ou rapproché pour éclairer à proximité : travail à portée de mains, déplacements.

Type de faisceau	Intensité lumineuse	Angle du faisceau	Distance d'éclairage	Autonomie
Longue portée	140 lumens	11°	20-30 m	4 h
Large FORT	100 lumens		10-15 m	4 h
Large MOYEN	50 lumens	65°	5-10 m	25 h
Large FAIBLE	20 lumens		< 3 m	50 h
En vigilance	/	/	/	80 h



Aucune influence sur la détection

Le détecteur a été imaginé pour associer la fonction éclairage à la détection de champs électriques, la lampe intégrée n'affecte aucunement le fonctionnement du détecteur.

En utilisant l'emplacement des casques prévu pour une lampe frontale, le détecteur ALADIN évite à l'opérateur d'associer un dispositif d'éclairage additionnel qui pourrait altérer les capacités de détection.

Distance de première détection avant Smart Mute

KV	Distance*
1	2 m
15	4,5 m
20	5 m
25	5,5 m

Valeurs de distance indicatives obtenues en conditions de laboratoire : tension simple sur une barre de 2 m située à 1,5 m du sol
* Version ALADINCEFC



Détecteur individuel de champs électriques associé à une lampe frontale professionnelle

Il procure à son porteur une alerte de sécurité auditive en cas de présence d'une haute tension alternative.

Il permet ainsi de gérer les approches involontaires d'installation sous tension en alertant l'opérateur de la présence d'un danger. La cadence de l'alarme audio s'accroît avec l'augmentation du champ électrique détecté.

ALADIN fournit une sécurité supplémentaire en alertant l'opérateur dès que celui-ci est en présence d'un champ électrique dangereux et agit comme un balisage immatériel complémentaire d'un chantier à proximité d'équipements sous tension avec son alarme intelligente.



Détection du champ électrique à 360° autour du porteur



Le placement idéal du détecteur sur le haut des casques de protection permet de détecter avec la même efficacité un champ électrique, qu'il soit placé devant ou derrière le porteur.



Grande plage de détection de tension : de 2 kV à 400 kV

Grâce à sa grande plage de détection de tension de 2 kV à 400 kV, ALADIN convient à de nombreux environnements électriques différents.



Fonction Smart Mute exclusive : alarme intelligente

L'alarme sonore alerte l'opérateur à l'approche d'une source de tension. Arrivé au poste de travail, l'appui du bouton **Smart Mute** permet de définir un niveau de tension personnalisé à partir duquel l'alarme intelligente se réactivera.

L'appareil reste en vigilance tant qu'il mesure des valeurs inférieures et dès que la tension mesurée est supérieure au niveau d'alarme définie, l'utilisateur est alerté.

La distance de réactivation sera d'autant plus courte que l'on est proche de la source de tension.



Appareil compact et léger

PENTA a mis en œuvre tout son savoir-faire pour réduire l'encombrement et le poids de son détecteur.

ALADIN est plus léger que la majorité des lampes frontales à égales performances.

SUPPORT universel

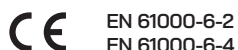
ALADIN s'adapte à tous les modèles de casque de protection ou casquette anti-scalp, son interface de fixation intègre :

- Un clip destiné à être fixé sur casque de protection avec encoche pour lampe frontale
- Un système de pad adhésif pour une fixation sur les casques traditionnels sans encoche (plusieurs modèles disponibles).
- Un bandeau élastique accompagné de crochets de fixation qui permettent le port du détecteur sur une casquette anti-scalp.



Dans sa version standard ALADINCEFC, le détecteur est fourni en boîte carton avec : un chargeur universel et son câble micro USB, une interface de fixation pour casque, un bandeau élastique et 4 crochets de fixation, une housse de protection blindée, une notice d'utilisation.

Normes



Caractéristiques techniques

- Plage de fonctionnement du détecteur : 2 kV jusqu'à 400 kV
- Distance de détection de référence : ~ 2 mètres d'un conducteur positionné à 1,5m de hauteur sous tension de 1 kV (phase-terre)
- Détecte le niveau de champ électrique mais ne mesure pas de distance, plus la tension est élevée, plus la distance de détection augmente.
- Détection du champ électrique 50 Hz et 60 Hz à 360° autour du porteur
- Utilisation pour installations électriques extérieures et intérieures
- Détecte la Basse Tension sur les prises électriques
- Protection IP65 : protection contre la poussière et les jets d'eau
- Alimentation : batterie Lithium Polymère rechargeable par câble micro USB.

Référence	Description	Manuel utilisateur	Dimensions	Poids
ALADINCEFC	Alarme individuelle de tension avec lampe frontale	Pack F*	87 x 60 x 34 mm	98 g
ODINCEFC	Alarme individuelle de tension sans lampe frontale			88 g

** Pack F : notices en FR/GB/DE/ES/PT/PL - Pack G : notices en GB/GR/NL/BG/IT/AR/TR

Référence	Plage de Tension	Domaine d'utilisation	Options	Manuel utilisateur*	Conditionnement
ALADINMVOSEFC	2-400 kV	Sensibilité optimisée pour les lignes aériennes et les cellules ouvertes moyennes tension 2-400 kV	Chargeur Sangle élastique	Pack F	Boîte : Housse de protection & plusieurs interfaces de fixation (x 3)
ALADINCEFC	2-400 kV	Situations de travail diverses 2-400 kV			
ALADINMVOHCEFC	10-69 kV	Pour lignes aériennes MT 10-69 kV, uniquement pour travaux depuis une nacelle			
ALADINRAIL25CEFC	25 kV	pour réseaux ferroviaires 25kV AC			
ALADINHVCEFC	50-400 kV	Travaux en environnement postes source HTB			

* Pack F : notices en FR/GB/DE/ES/PT/PL - Pack G : notices en GB/GR/NL/BG/IT/AR/TR



PENTA

ELECTRICAL SAFETY PRODUCTS



pentaesp.com