

ALADIN

ALARMA INDIVIDUAL DE TENSIÓN CON LINTERNA FRONTAL



PENTA
ELECTRICAL SAFETY PRODUCTS

Your life,
Our work.

pentaesp.com



**Your life,
Our work.**

NOSOTROS SOMOS PENTA

Líder industrial multinacional, pionero y fabricante experto en soluciones de seguridad eléctrica, ¡comprometidos en garantizar su seguridad en cada intervención, ¡comprometidos en garantizar su vida!

Somos el socio indispensable de los instaladores de líneas, técnicos de mantenimiento y electricistas de todo el mundo que trabajan en las redes de producción, transporte y distribución de electricidad y, en general, en 9 sectores de actividad.

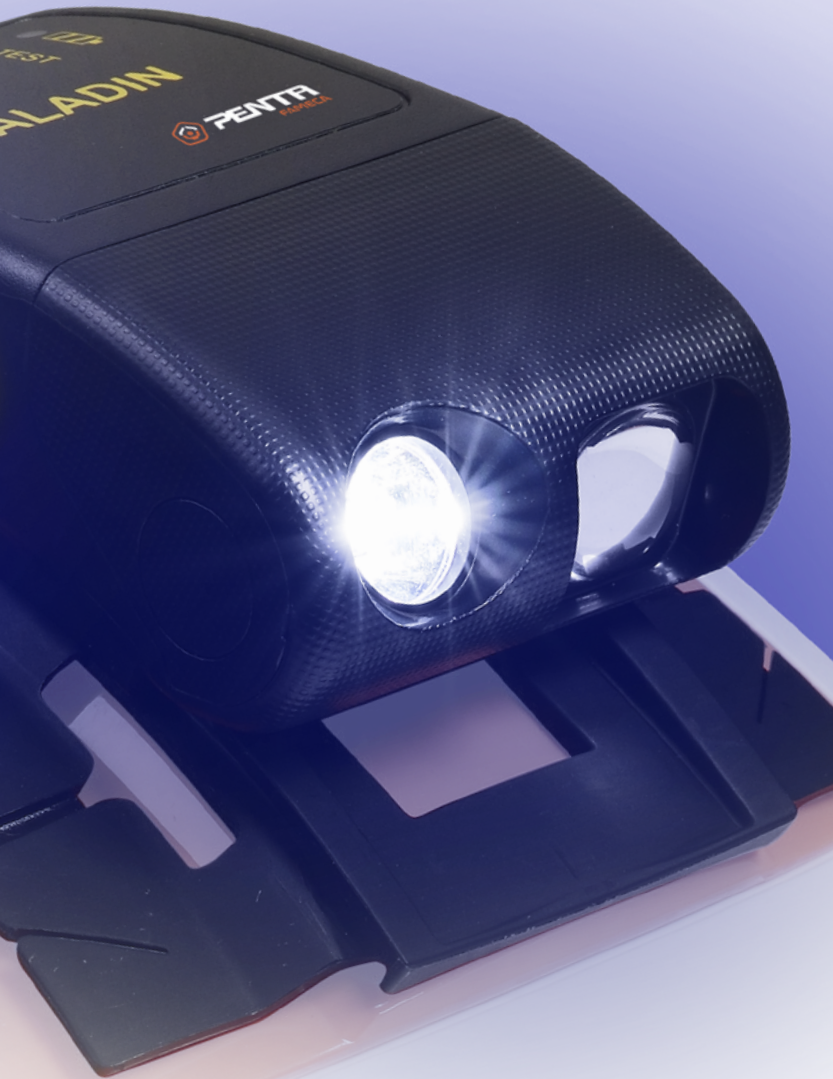
Nuestro trabajo empieza donde su vida podría acabar.

Nuestra oferta

Proteger / Asegurar / Realizar

Diseñamos y fabricamos nuestros productos en fábricas especializadas. Nuestra oferta cubre todas sus operaciones con tensión TCT o sin tensión para la construcción, el mantenimiento y la explotación de redes eléctricas.

En el marco de nuestro compromiso de co-construcción, trabajamos con usted en una asociación a largo plazo para construir la mejor oferta, movilizandolos todos nuestros recursos y toda nuestra experiencia adquirida en cada área de actividad en todo el mundo



Una lámpara de calidad profesional **MULTIHACES**

ALADIN integra una linterna frontal equipada con LED de alto rendimiento y lentes profesionales para proporcionar una luz eficiente que se adaptará a todas las necesidades.

ALADIN está equipado de dos haces de alumbrado que convendrán a todas las utilizaciones.

HAZ DE LARGO ALCANCE



Un haz focalizado o de largo alcance para alumbrar de lejos : líneas aéreas, postes eléctricos...

HAZ ANCHO



Un haz ancho o de cerca para alumbrar a proximidad: trabajo al alcance de las manos, desplazamientos.

Tipo de haz	Intensidad luminosa	Ángulo del haz	Distancia de alumbrado	Autonomía
Largo alcance	140 lúmenes	11°	20-30 m	4 h
Fuerte	100 lúmenes		10-15 m	4 h
Medio	50 lúmenes	65°	5-10 m	25 h
Bajo	20 lúmenes		< 3 m	50 h
Vigilancia	/	/	/	80 h



Ninguna influencia sobre la detección

La alarma se elaboró para asociar la función alumbrado a la detección de campos eléctricos, la lámpara integrada no afecta en absoluto el funcionamiento del detector.

Al utilizar el emplazamiento de los cascos previsto para una lámpara frontal, el detector ALADIN evita al operador asociar un dispositivo de alumbrado adicional que podría alterar sus capacidades de detección.

Distance de primera alerta antes del smart mute

KV	Distancia*
1	2 m
15	4,5 m
20	5 m
25	5,5 m

Valores de distancia orientativos obtenidos en condiciones de laboratorio : tensión en una barra de 2 m situada a 1,5 m del suelo

SOPORTE universal

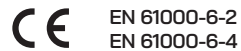
ALADIN se adapta a todos los modelos de casco de protección o gorra anti-scalp, su interfaz de fijación integra :

- Un clip destinado a fijarse en el casco de protección con muesca para linterna frontal
- Un sistema de pad adhesivo para una fijación en los cascos tradicionales sin muesca (varios modelos disponibles)
- Una banda elástica acompañada de ganchos de fijación que permitirán llevar el detector sobre una gorra anticuero antiscalp.



La inclinación de la lámpara puede ajustarse en 5 posiciones desplazando la alarma por su placa de fijación.

Normas



Características técnicas

- Rango de funcionamiento del detector: 2 kV hasta 400 kV
- Distancia de detección de referencia: ≈ 2 metros de un conductor colocado a 1,5m de altura en tensión de 1 kV (fase-tierra)
- Detecta el nivel de campos eléctricos pero no mide la distancia, cuanto más elevada sea la tensión más aumentará la distancia de detección.
- Detección del campo eléctrico 50 Hz y 60 Hz a 360° alrededor de la persona que lo lleva
- Utilización para instalaciones eléctricas exteriores e interiores
- Detecta la baja tensión en las tomas eléctricas
- Protección IP65: protección contra el polvo y los chorros de agua
- Alimentación: batería de litio polimérico recargable mediante cable micro USB



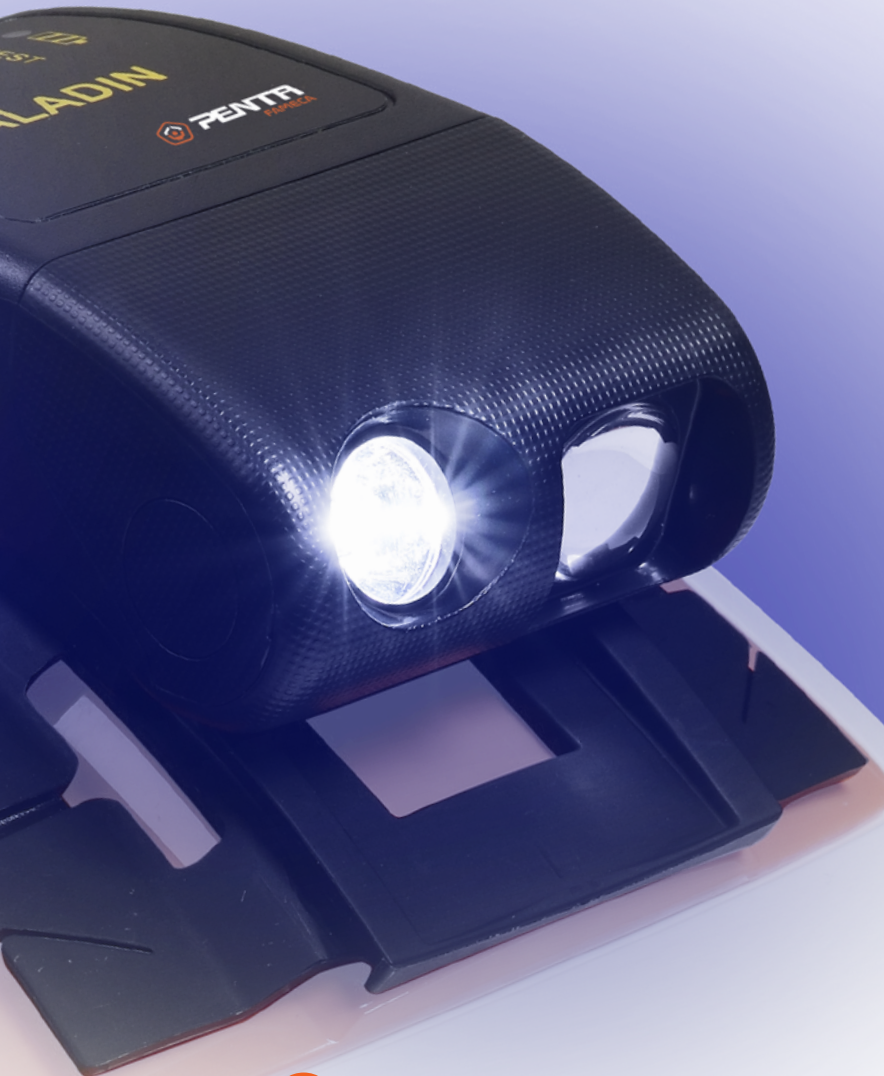
En su versión estándar ALADINCEFC,, el detector se entrega en caja de cartón con: un cargador universal y su cable micro USB, una interfaz de fijación para casco, una banda elástica y 4 ganchos de fijación, una funda de protección blindada, un manual de utilización.

Referencia	Descripción	Manual de utilización	Dimensiones	Peso
ALADINCEFC	Alarma individual de tensión con linterna frontal	Pack F*	87 x 60 x 34 mm	98 g
ODINCEFC	Alarma individual de tensión sin linterna frontal			88 g

* Pack F: FR/GB/DE/ES/PT/PL - Pack G: GB/GR/BG/IT/NL/AR/TR

Referencia	Gama de tensiones	Área de uso	Opciones	Manual de uso*	Suministrado con
ALADINMVOSEFC	2-400 kV	Sensibilidad optimizada para líneas aéreas y células abiertas de media tensión 2-400 kV	Cargador Banda elástica	Pack F	Caja: funda protectora y varias piezas de fijación cargador y correa elástica
ALADINCEFC	2-400 kV	Diferentes situaciones de trabajo 2-400 kV			
ALADINMVOHCEFC	10-69 kV	Para líneas aéreas de MT 10-69 kV			
ALADINRAIL25CEFC	25 kV	para redes ferroviarias 25kV AC			
ALADINHVCEFC	50-400 kV	Trabajos en entorno de subestaciones de alta tensión			

* Pack F: FR/GB/DE/ES/PT/PL - Pack G: GB/GR/BG/IT/NL/AR/TR



ALADIN es una alarma individual de campos eléctricos asociado a una linterna frontal profesional

Proporciona a la persona que lo lleva una alerta de seguridad sonora en caso de estar en presencia de una tensión peligrosa inesperada.

También permite gestionar los acercamientos involuntarios a la instalación en tensión alertando al operario de la presencia de un peligro. La frecuencia de la alarma sonora se intensifica con el aumento del campo eléctrico detectado.

ALADIN proporciona una seguridad suplementaria alertando al operario en cuanto éste se encuentra en presencia de un campo eléctrico peligroso, y actúa como una señalización inmaterial complementaria de una obra cerca de sistemas eléctricos en tensión con su alarma inteligente.



Detección a 360° alrededor de la persona que lo lleva



La colocación ideal del detector en la parte alta de los cascos de protección permite detectar con la misma eficacia un campo eléctrico, tanto si se encuentra delante o detrás de la persona que lo lleva.



Rango amplio de detección de tensión : de 2 KV a 400 KV

Gracias a su rango amplio de detección de tensión de 2 kV a 400 kV, ALADIN es útil en numerosos entornos eléctricos diferentes.



Función smart mute alarma inteligente

La alarma sonora alerta al operador cuando se acerca a una fuente de tensión. Una vez llegado al puesto de trabajo, cuando se pulsa el botón Smart Mute se puede definir un nivel de tensión personalizado a partir del cual se reactivará la alarma inteligente.

El aparato permanece en vigilancia mientras mida valores inferiores, y en cuanto la tensión medida sea superior al nivel de alarma definida, el usuario será alertado.

La distancia de reactivación será más corta cuanto más cerca se está de la fuente de tensión.



98g
Compacto y ligero

FAMECA ha invertido todos sus conocimientos técnicos para reducir el espacio ocupado y el peso de su detector.

ALADIN es más ligero que la mayoría de las linternas frontales de características idénticas.



PENTA

ELECTRICAL SAFETY PRODUCTS



pentaesp.com